



A MARKING & CODING COMPANY

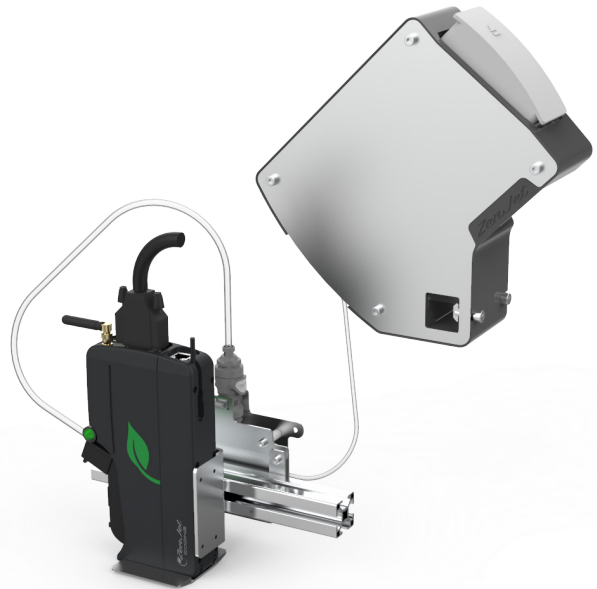
El especialista en TIJ (Thermal Ink Jet)

Zenjet Essential

Una impresora potente y compacta para marcaje de embalaje secundario



Granel de 400ml
Sistema de tinta de gran capacidad
para más velocidades o mensajes
grandes



Impresión en una variedad de soportes



Una impresora inteligente



Principales características

- Función de tarjeta inteligente para una mejor gestión de la tinta y ajuste automático de la máquina
- Resolución hasta 600 dpi
- Software integrado disponible en WI-FI o Ethernet desde una PC, teléfono inteligente, tableta y terminal zenjet
- Fococélula integrada

www.zenjet-coding.com

Zenjet Coding - 190 Rue du Royans, ZI Mathias sud, 26320 Saint-Marcel-Les-Valence -
France + 33 (0) 4 75 82 60 01 - info@zenjet-coding.com

ZENJET ESSENTIAL

Características estandar	
Velocidad de impresión máxima 300	30 m / min
dpi Contador	✓
Hora/Fecha	✓
Texto variable	✓
Códigos de barras 1D y 2D	✓
Gestión de usuarios	✓
Interfaz de cliente (RJ45, RS232, WI-FI)	✓
Longitud de impresión a 300 dpi	1 m
Dpi vertical	600 dpi
Tamaño de carácter	≥ 5 mm
Tipo de caracter	. ttf
dpi horizontal	de 300 a 900 dpi
Compatible con iOS, Windows, Android	✓
Velocidades máximas de hasta 180 m / min 300 dpi*	opción
Temperatura ambiental	5 – 40 °C
Indice de protección	IP44
Software para empaque primario	opción
Gestión de base de datos	opción

*además del software para embalaje primario

